

# オーエンス八千代市民ギャラリー 2026年6月カレンダー

月曜日	火曜日	水曜日	木曜日	金曜日	土曜日	日曜日
1	2	3	4	5	6	7
全館休館日					①クラフトアート教室(自主事業)	
8	9	10	11	12	13	14
全館休館日					②アート講座 ③こども絵画造形教室	④造形・工芸教室 ⑤アート講座
15	16	17	18	19	20	21
全館休館日					⑥絵画・デッサン教室 ⑦クラフトアート教室 ⑧写真教室	
22	23	24	25	26	27	28
全館休館日					⑨クラフトアート教室 ⑩こども図工教室	⑪クラフトアート教室 ⑫その他文化講座 ⑬ワンポイントアドバイス
29	30	<b>ALTOMARE</b> アルトマーレ <営業日時> 9:00~17:00 ラストオーダー16:30 【休業日】施設休館日、木曜日 ※その他、臨時休業あり			 DRINK FOOD SWEETS	
全館休館日	図書館休館日					

日程 ※月曜休館	常設展示室の予定	時間
4/14(火)~6/14(日)	収蔵作品展 在り日の記憶	9~20時
日程 ※月曜休館	一般展示室の予定	時間
5/29(金)~6/7(日)	第2回 八千代市美術コンクール展	10~17時(最終日16時まで)
6/18(木)~6/28(日)	美しい西洋古書と版画展	10~17時

## 土曜日のアトリエ 小学生向けの工作教室 月に3~4回、市民ギャラリーで開催中!

時間 13~15時 | 受付時間 12時45分~14時半 | 小学生・未就学児親子対象 | 定員 15名 | 場所 ライブスペース

**当日受付無料**

今月は「きせかえ」

6日

きせかえほんぺん  
(本体・雨)



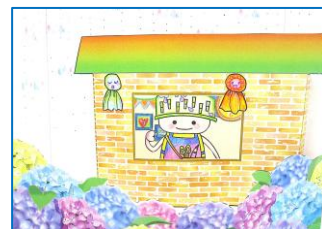
13日

あじさいブーケ



20日

きせかえほんぺん  
(はいけい・雨の日)



# オーエンス八千代市民ギャラリー 2026年6月講座案内

## ①クラフトアート教室(自主事業)

### 「スカンディアモスの樹」

6月6日(土) 10~12時

市民ギャラリー ライブスペース  
講師 小林 愛 (スカンディアモス作家)  
対象 小学生以上

(小学生は保護者同伴。但し受講者1名に対し1名まで)  
定員 16名(要予約) / 参加費 2,000円 / 持ち物 特になし



※イメージ

## ②アート講座

### 「フランス、アートを巡る旅 第3回イル・ド・フランス」

6月13日(土) 10~12時

市民ギャラリー 第1展示室  
講師 酒井 清一 (元東北芸術工科大学教授)  
対象 中学生以上 / 定員 15名(要予約)  
参加費 無料 / 持ち物 筆記用具



講師 酒井 清一

## ③こども絵画造形教室

### 「混色技法 何色と何色を混ぜたらこの色できる？」

6月13日(土) 13~15時

市民ギャラリー 第4展示室  
講師 豊田 貴美子 (美術作家)  
対象 小学生(小学3~6年生)  
定員 10名(要予約) / 参加費 1,000円  
持ち物 汚れても良い服装



※イメージ

## ④造形・工芸教室

### 「簡易金継ぎ体験」(漆に敏感な方はお控え下さい)

6月14日(日) 10~12時

市民ギャラリー 第1展示室  
講師 一井 晴機 (千葉県八街市晴楽堂)  
対象 18歳以上 / 定員 10名(要予約)  
参加費 2,500円(作品1個分)  
持ち物 欠けたりひび割れてしまった大切な器(1個)  
汚れても良い服装



※イメージ

## ⑤アート講座

### 「美術の楽しみ方~入門編~」

6月14日(日) 10時30分~12時

市民ギャラリー 第4展示室  
講師 アートテラーとに~  
対象 小学3年生以上 / 定員 18名(要予約)  
参加費 無料 / 持ち物 特になし



講師 アートテラーとに~

## ⑥絵画・デッサン教室

### 「ゴッホの絵を描こう」

6月20日(土) 10~12時

市民ギャラリー 第3展示室  
講師 久保 文音 (日展会友)  
対象 中学生以上  
定員 12名(要予約)  
参加費 1,000円  
持ち物 汚れても良い服装



※イメージ

## ⑦クラフトアート教室

### 「世界でただひとつの! キッズ・エコバッグ作り」

6月20日(土) 10~12時

市民ギャラリー 第4展示室  
講師 馬場 恭子 (NPO法人 芸術と遊び創造協会会員 東京おもちゃ美術館 学芸員)  
対象 小学生(小学2年生以下は保護者同伴)  
定員 10名(要予約) / 参加費 1,000円  
持ち物 汚れても良い服装



※イメージ

## ⑧写真教室【基礎の基礎】

### 写真の見方が変わる5つの視点 第2回「構図を見る視点」

6月20日(土) 13~15時

市民ギャラリー ライブスペース  
講師 笹生 公希 (日本写真家協会会員)  
対象 中学生以上  
定員 15名(要予約) / 参加費 1,000円  
持ち物 デジカメまたはスマホ、筆記用具



講師 笹生 公希

## ⑨クラフトアート教室

### 「シャドウボックス体験講座」

6月27日(土) 10~12時

市民ギャラリー 第3展示室  
講師 斉藤みゆき (クラフト工房E&M)  
対象 中学生以上 / 定員 10名(要予約)  
参加費 1,500円  
持ち物 汚れても良い服装、眼鏡(必要な方)



※イメージ

## ⑩こども図工教室

### 「こっぱでキーホルダーづくり」

6月27日(土)

①10時~11時 ②11時30分~12時30分

市民ギャラリー 第4展示室  
講師 関口 恵美 (彫刻家)  
対象 年少~小学2年生(保護者同伴)  
定員 各15名(要予約) / 参加費 500円  
持ち物 汚れても良い服装



※イメージ

## ⑪クラフトアート教室

### 「地球にやさしい 新聞バッグ」

6月28日(日)

①10時~12時(小学生)  
②13時30分~15時30分(中学生以上)

市民ギャラリー 第3展示室  
講師 菊野 千寿子  
(しまんと新聞バッグ上級インストラクター)  
対象 ①小学生(小学3年生以下は保護者同伴。但し受講者1名に対し1名まで)  
②中学生以上  
定員 各12名(要予約) / 参加費 300円  
持ち物 特になし



※イメージ

## ⑫その他文化講座

### 「プログラミング体験 タブレットでプログラミングができる」

6月28日(日)

①11時~12時(小学1~3年生)  
②13時30分~15時00分(小学4~6年生)

市民ギャラリー 第4展示室  
講師 デジコロボ  
対象 ①小学1~3年生(小学2年生以下は保護者同伴)  
②小学4~6年生  
定員 各10名(要予約) / 参加費 無料  
持ち物 汚れても良い服装



※イメージ

## ⑬ワンポイントアドバイス (1人20分)

### 作品づくりの相談ができます

6月28日(日) 13~15時

市民ギャラリー ミーティングルーム  
講師 青野 広夢 (Atelier & Gallery ARTSEED主宰)  
対象 中学生以上 / 定員 6名(要予約)  
参加費 無料  
持ち物 制作中の作品、過去の作品、アイデアスケッチ等



※講師作品

ご予約はお電話か直接窓口へ 047-406-4116

〒276-0028 千葉県八千代市村上2510 開館時間 9~20時 月曜休館(祝日の時は翌平日)

■メールでのお問い合わせはコチラ(講座申込は不可) [contact@yachiyo-library-gallery.jp](mailto:contact@yachiyo-library-gallery.jp)

毎月1日9時より翌月講座の予約受付開始いたします。

1日が休館日の際は翌開館日が予約開始日となります。/キャンセルは必ず事前にご連絡ください。  
(当日キャンセルはご遠慮ください) /参加費は講座開始講座開始30~15分前までに事務室にてお支払い下さい。/講座内容変更の場合はホームページでお知らせします。



HP



X



Instagram